



# Colline de Montmasson



**Un projet familial à Marsens  
de 3 villas mitoyennes à vendre**





# Un projet de coeur

---

Sur les hauteurs de Marsens, découvrez la promotion Colline de Montmasson de trois villas mitoyennes modernes, pensées pour offrir confort, calme et qualité de vie à votre famille. Construites sur un terrain de cœur, celui de notre grand-père, ces habitations allient architecture contemporaine, lumière naturelle et confort. Un lieu où chaque détail a été réfléchi pour faire naître bien plus qu'un logement : un vrai chez-vous, à taille humaine !



Chaque villa offre 160m<sup>2</sup> avec un sous-sol de 28m<sup>2</sup> en sus, un rez-de-chaussé comme lieu de vie, 1<sup>er</sup> étage avec 3 chambres et salle de bain et dans les combles la suite parentale. Tout est bien entendu au gré de l'acheteur et les espaces peuvent encore être modulés. Chaque villa dispose d'une terrasse, jardin et deux places de parcs.

# Descriptif des villas

Chaque villa a été pensée pour offrir un cadre de vie agréable, durable et fonctionnel. La construction répond aux standards les plus exigeants, afin de garantir confort et économies d'énergie au quotidien. Chaque détail reflète une exigence de qualité

et une esthétique contemporaine. Le projet se fait avec des partenaires locaux reconnus pour leur sérieux et leur savoir-faire. Toutes les maisons sont prévues de manière similaire et comportent :





5.5 pièces  
3 chambres  
1 suite parentale



2 salles d'eau  
1 wc séparé



Terrasse et jardin  
privés



Par Villa:  
PAC géothermique avec  
refroidissement  
Panneaux photovoltaïques



2 places de parking  
en sus par lot  
à 15'000.- / place



Sous-sol individuel  
avec cave et local technique

# Les lots

---



## **Lot A - réservé**

- 160m<sup>2</sup> de surface de vente nette + 28m<sup>2</sup> de sous-sol
- Séjour et chambres plein sud, pignon ouest, parking façade nord
- 15'000.- par place extérieure en sus.



## **Lot B - 1'060'000.- CHF**

- 161m<sup>2</sup> de surface de vente nette + 28m<sup>2</sup> de sous-sol
- Séjour et chambres plein sud, façade nord avec parking
- 15'000.- par place extérieure en sus.



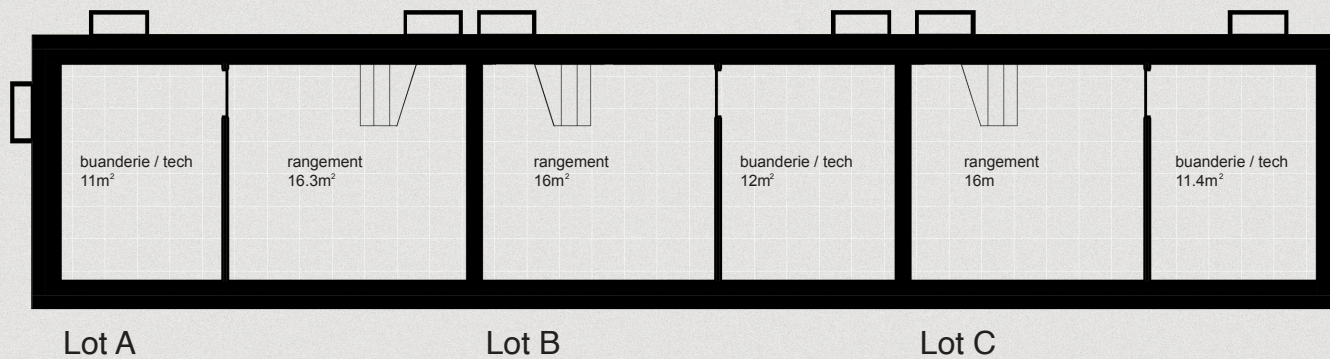
## **Lot C - 1'160'000.- CHF**

- 160m<sup>2</sup> de surface de vente nette + 28m<sup>2</sup> de sous-sol
- Séjour et chambres plein sud, pignon est, parking façade nord
- 15'000.- par place extérieure en sus.











# La région

---

Située au cœur de la Gruyère, la commune de Marsens offre un environnement calme et verdoyant, idéal pour les familles. Alliant la tranquillité de la campagne à la proximité des centres urbains.

Commodités locales :

- Écoles et crèches à proximité
- Commerces de proximité : boulangerie, fromagerie,...
- Services essentiels : poste, banque, pharmacie
- Transports publics bien desservis

L'adresse est route de Montmasson 50, 1633 Marsens

<b>10 min</b> Bulle	<b>25 min</b> Fribourg	<b>2155</b> Habitants
------------------------	---------------------------	--------------------------



# UNE QUESTION, UN CONSEIL, CONTACTEZ-NOUS

---



Vanessa Pahud  
079 732 32 32  
[info@click-immo.ch](mailto:info@click-immo.ch)  
[www.collinemontmasson.ch](http://www.collinemontmasson.ch)

